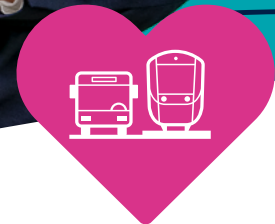


Lohnt sich: das Jobticket von NAH.SH.



Deutschland-
ticket



NAH.SH

Der Nahverkehr

Schleswig-Holstein. Der echte Norden.

**Lohnt sich:
für die Umwelt,
das Arbeitsklima,
die Effizienz,
das Image
und, und, und.**



Lohnt sich. Für Ihr Unternehmen.

Besser sind Ihre Beschäftigten noch nie zur Arbeit gekommen. Mit dem Jobticket von NAH.SH als regionale oder Deutschlandticket-Variante ist der Arbeitsweg in Schleswig-Holstein und nach Hamburg jetzt so günstig, bequem und nachhaltig wie nie zuvor. Das lohnt sich nicht nur für Ihre Beschäftigten, sondern auch für Ihr Unternehmen:



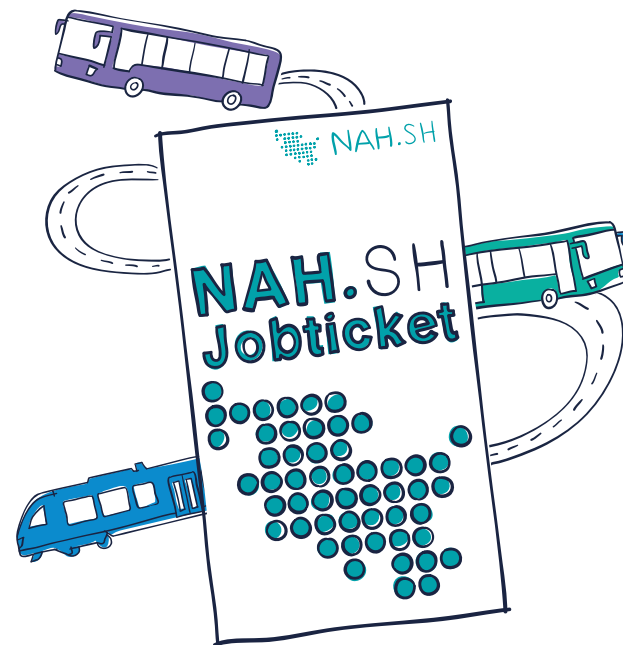
Schärft Ihr Profil als Arbeitgeber

Wertschätzung für Ihre Beschäftigten, steuerbegünstigte Sozialleistung und ein aktiver Beitrag zum Klimaschutz.



Gut für das Betriebsklima

Ihr Zuschuss zum Jobticket von NAH.SH ist eine Geste der Anerkennung für Ihre Beschäftigten.



Reduziert Fehl- und Ausfallzeiten

Wer seinen Arbeitsweg mit Bahn und Bus zurücklegt, hat ein geringeres Wegeunfall-Risiko.*



Verbessert Ihre Umweltbilanz

Je mehr Ihrer Beschäftigten regelmäßig den Nahverkehr für den Arbeitsweg nutzen, desto besser für unsere Erde.



Besonders günstig

Der Zuschuss ist für Sie als Arbeitgeber sozialabgabenfrei.

* Quelle: Deutsche Gesetzliche Unfallversicherung (DGUV) 2019.

Lohnt sich. Für Ihre Beschäftigten.

Mit dem Jobticket von NAH.SH erreichen Ihre Beschäftigten nicht nur stau- und stressfrei sowie umweltfreundlich ihren Arbeitsplatz, sondern können auch Monat für Monat richtig sparen:



Mehr Geld im Portemonnaie

Ihr Zuschuss zum Jobticket von NAH.SH ist für Ihre Beschäftigten steuer- und sozialabgabenfrei. So bleibt Brutto gleich Netto.



Entspannter Weg zur Arbeit

Statt von Stau und Parkplatzsuche gestresst, starten Ihre Beschäftigten entspannter und konzentrierter in den Arbeitstag.



Bequem durch die Freizeit

Auch in der Freizeit sind Ihre Beschäftigten mit dem Jobticket von NAH.SH mobil.



Familienfreundlich

Kinder unter 6 Jahren fahren jederzeit kostenlos mit.



Die Konditionen. Rahmenvertrag und Rabattstufen.

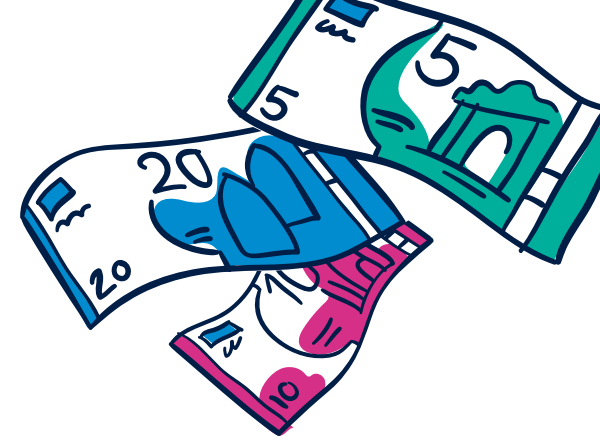
- **Bevor Ihre Beschäftigten das Jobticket von NAH.SH nutzen können, schließen Sie einen Rahmenvertrag mit dem Vertriebspartner ab.**
Im Rahmenvertrag wird festgehalten, in welcher Höhe Sie die Jobtickets für Ihre Beschäftigten bezuschussen wollen. Sie haben dabei die Wahl zwischen zwei Rabattstufen.

Wichtig für Sie:

- Ihre Beschäftigten entscheiden individuell, ob sie das Jobticket beziehen möchten und ob sie sich für das regionale oder das Deutschland-Jobticket entscheiden.
- Jeder Beschäftigte bestellt sein Jobticket eigenständig.



Zuschuss + Rabatt = Ersparnis



Rabatt-Übersicht.

Für Strecken in der Stadt:

Zum Beispiel Kiel oder Lübeck

NAH.SH-Jobticket

	Rabattstufe 1	Rabattstufe 2
Monatlicher Zuschuss Arbeitgeber	ab 15 Euro	ab 30 Euro
Monatlicher Rabatt NAH.SH	10 Euro	20 Euro
Monatliche Ersparnis* für die Beschäftigten	mindestens 25 Euro	mindestens 50 Euro

Für ganz Deutschland:

Deutschland-Jobticket

	Rabattstufe 1	Rabattstufe 2
Monatlicher Zuschuss Arbeitgeber	ab 15 Euro	ab 30 Euro
Monatlicher Rabatt NAH.SH	2,45 Euro	2,45 Euro
Monatliche Ersparnis** für die Beschäftigten	mindestens 17,25 Euro	mindestens 32,45 Euro

Hinweis: Weil der zulässige Rabatt beim Deutschland-Jobticket gesetzlich limitiert ist, gilt beim Deutschland-Jobticket ein anderer NAH.SH-Rabatt als beim NAH.SH-Jobticket.

* Im Vergleich zur Monatskarte im Abo, auch für Auszubildende.

**Im Vergleich zum Deutschlandticket für 49 Euro.

Zuschuss und Zahlungswege.

Gleicher Zuschuss für alle

Sie zahlen für alle Beschäftigten, die ein Jobticket nutzen, den gleichen Zuschuss.

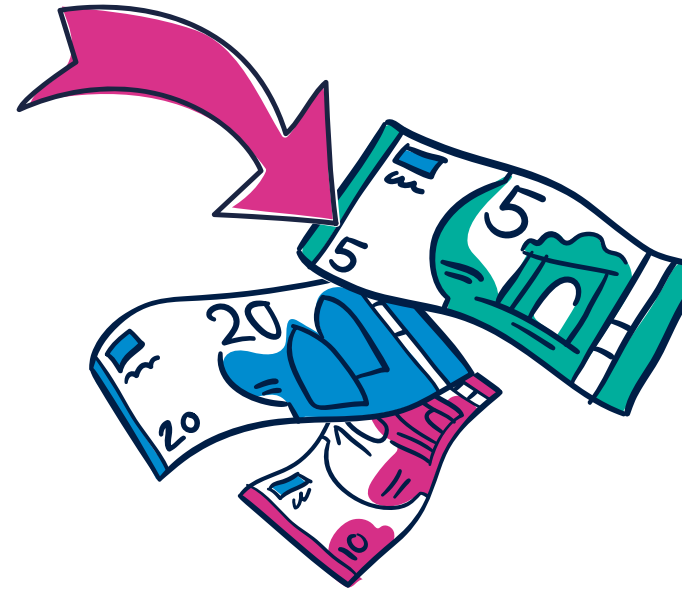
Höhe des Zuschusses ab 15 Euro frei wählbar

Ab einem Mindestbetrag von 15 Euro können Sie Ihren Zuschuss frei wählen - und sogar den gesamten Fahrkartenpreis Ihrer Beschäftigten übernehmen.

Variable Zahlungswege

Die anfallenden Beträge werden nach Erteilung eines SEPA-Mandats monatlich abgebucht - **Sie entscheiden, wie:**

- komplett über das Konto des Arbeitgebers,
- komplett über das Konto des Beschäftigten oder
- anteilig. Dann wird der Zuschuss vom Konto des Arbeitgebers abgebucht und der Restbetrag vom Konto der/des Beschäftigten.



Beispielrechnungen NAH.SH-Jobticket. Für Strecken in der Stadt:

Zum Beispiel Kiel oder Lübeck:



Rabattstufe 1

Monatskarte im Abo:	57,50 Euro
Zuschuss Arbeitgeber:	- 15,00 Euro
Rabatt NAH.SH:	- 10,00 Euro
Endpreis:	32,50 Euro
Durchschnittspreis pro Tag:	1,07 Euro

25 Euro
gespart*

Rabattstufe 2

Monatskarte im Abo:	57,50 Euro
Zuschuss Arbeitgeber:	- 30,00 Euro
Rabatt NAH.SH:	- 20,00 Euro
Endpreis:	7,50 Euro
Durchschnittspreis pro Tag:	0,25 Euro

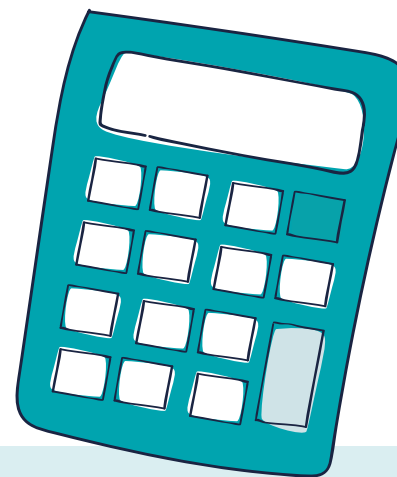
50 Euro
gespart*



Das NAH.SH-Jobticket wird am Wochenende zum Familienticket:
Ein Erwachsener und drei Kinder bis einschließlich 14 Jahre fahren kostenlos mit.
Gilt nicht für das Deutschland-Jobticket.



Beispielrechnungen Deutschland-Jobticket. Für ganz Deutschland:



Rabattstufe 1

Deutschlandticket:	49,00 Euro
Zuschuss Arbeitgeber:	- 15,00 Euro
Rabatt NAH.SH:	- 2,45 Euro
Endpreis:	31,55 Euro
Durchschnittspreis pro Tag:	1,04 Euro

**17,45
Euro
gespart***

Rabattstufe 2

Deutschlandticket:	49,00 Euro
Zuschuss Arbeitgeber:	- 30,00 Euro
Rabatt NAH.SH:	- 2,45 Euro
Endpreis:	16,55 Euro
Durchschnittspreis pro Tag:	0,55 Euro

**32,45
Euro
gespart***

Hinweis: Weil der zulässige Rabatt beim Deutschland-Jobticket gesetzlich limitiert ist, gilt beim Deutschland-Jobticket ein anderer NAH.SH-Rabatt als beim NAH.SH-Jobticket.

Rahmenvertrag und Bestellung. Ihr Weg zum Jobticket von NAH.SH.

Haben wir Ihr Interesse geweckt? Das Jobticket-Team der Stadtwerke Neumünster begleitet Sie als zentraler Ansprechpartner bei der Vertragsvorbereitung.



01. Sie nehmen **Kontakt mit uns** auf und lassen sich umfassend **beraten**.

02. Sie legen die **Höhe des monatlichen Arbeitgeber-Zuschusses** – einheitlich für alle Beschäftigten – und den **Zahlungsweg** fest.

03. Wir geben Ihre Daten für den **Vertragsabschluss** an unseren **Vertriebspartner DB Vertrieb** weiter, der auch die Zahlungsabwicklung und Ticketausgabe übernimmt.

04. Sie erhalten von uns **umfangreiches Informationsmaterial** zum Jobticket für Ihre Beschäftigten, das Sie in Ihrem Unternehmen verteilen können – natürlich kostenfrei.

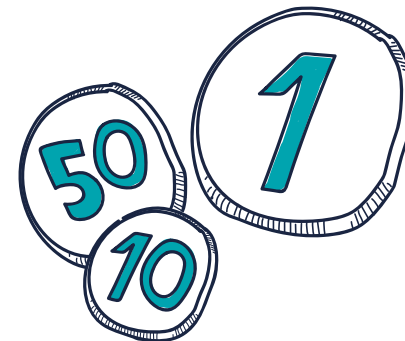
05. Anschließend erhalten Sie einen **Link zum Jobticket-Bestellportal**, über das Ihre Beschäftigten jederzeit ihr persönliches Jobticket bestellen können.

06. Jede **Bestellung** geben Sie per Mausklick frei, indem Sie **bestätigen**, dass die/der Besteller*in bei Ihnen beschäftigt ist.

07. Die **Tickets** senden wir **direkt an Ihre Beschäftigten**.

08. Die zu zahlenden **Beträge** werden **monatlich** von den vereinbarten Konten **abgebucht**.

09. Sie erhalten **regelmäßig** einen **Überblick** über die teilnehmenden Beschäftigten.



Lohnt sich. Für Freiwilligendienstleistende.

Denn Menschen, die an einem Freiwilligen Sozialen Jahr, Freiwilligen Ökologischen Jahr oder am Bundesfreiwilligendienst teilnehmen, bekommen vom Land noch einen extra Zuschuss zum Deutschland-Jobticket und profitieren so besonders.

Freiwilligendienstleistende sparen gleich dreifach.

Arbeitgeber-Zuschuss + Rabatt NAH.SH + Zuschuss des Landes Schleswig-Holstein.

	Rabattstufe 1	Rabattstufe 2
Deutschlandticket	49 Euro	49 Euro
Zuschuss Arbeitgeber	- 15 Euro	- 30 Euro
Rabatt NAH.SH	- 2,45 Euro	- 2,45 Euro
Zuschuss Land SH	- 16,55 Euro	- 16,55 Euro
Endpreis	15 Euro	0 Euro

Anspruchsberechtigt sind:

- alle Freiwilligendienstleistenden im Sinne von **§ 2 Jugendfreiwilligendienstgesetz** und **§ 2 Bundesfreiwilligendienstgesetz**,
- die an **Einsatzstellen in Schleswig-Holstein** tätig sind
- und deren **Arbeitgeber das Jobticket** für Sie anbietet.

Übrigens: Auf Wunsch können Sie als Arbeitgeber das Jobticket ausschließlich für Freiwilligendienstleistende anbieten oder für Freiwilligendienstleistende einen abweichenden Arbeitgeber-Zuschuss festlegen. Das Jobticket-Team berät Sie gerne!



Wir sind für Sie da!

Sie haben Fragen zum Jobticket? Sie haben Fragen zu den Zuschüssen, die Ihr Unternehmen zahlen soll? Dann helfen wir Ihnen gerne weiter:

Ihr Jobticket-Team:

SWN Verkehr GmbH
(Stadtwerke Neumünster)
Bismarckstraße 51
24534 Neumünster
T. 04321. 202 22 44
nah.sh-jobticket@swn.net

**Informationen online:
nah.sh/jobticket**

Stand: September 2023

