

Regiotakt Kiel - Lübeck

Neuer Fahrplan
zwischen Kiel und Lübeck

Jochen Schulz, NAH.SH GmbH

Stand Januar 2018



Seit 1999 wurde das Projekt einer deutlichen Beschleunigung der Strecke Kiel-Lübeck verfolgt

Basisangebot damals:

- Stundentakt Kiel - Lübeck
- Ergänzt durch: 1 stündlichen Pendel Kiel-Preetz (nur Mo-Fr)
- und 1 stündlichen Pendel Lübeck-Eutin (am Wochenende nur im 120-min-Takt)

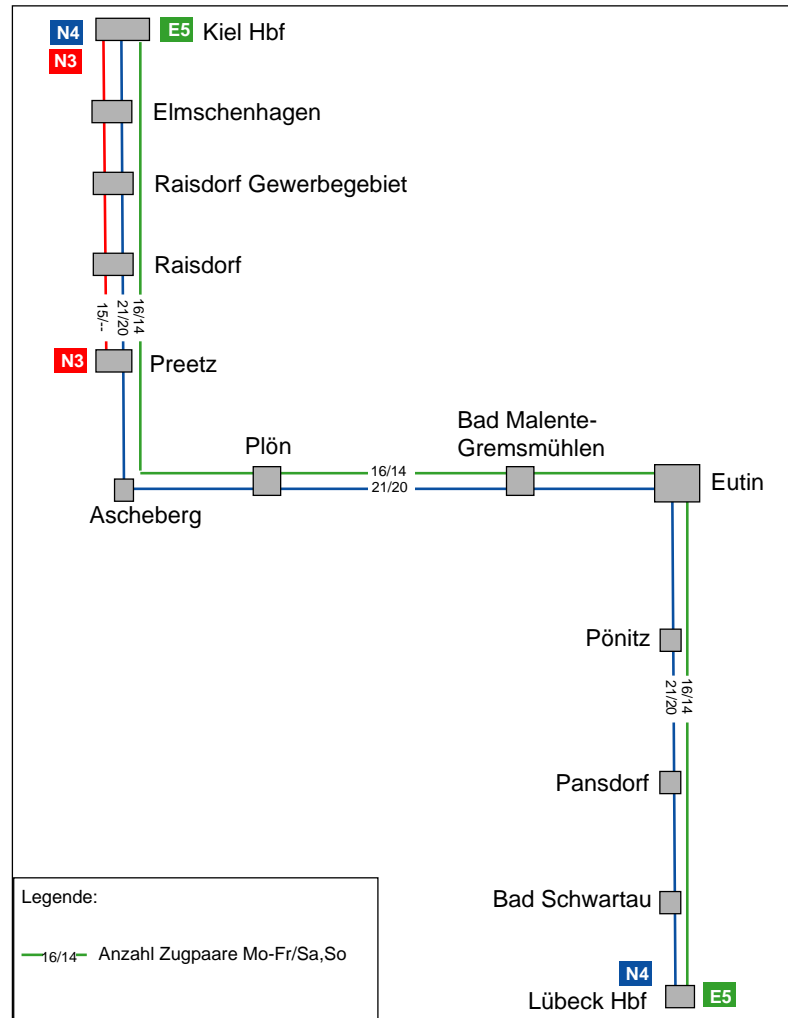
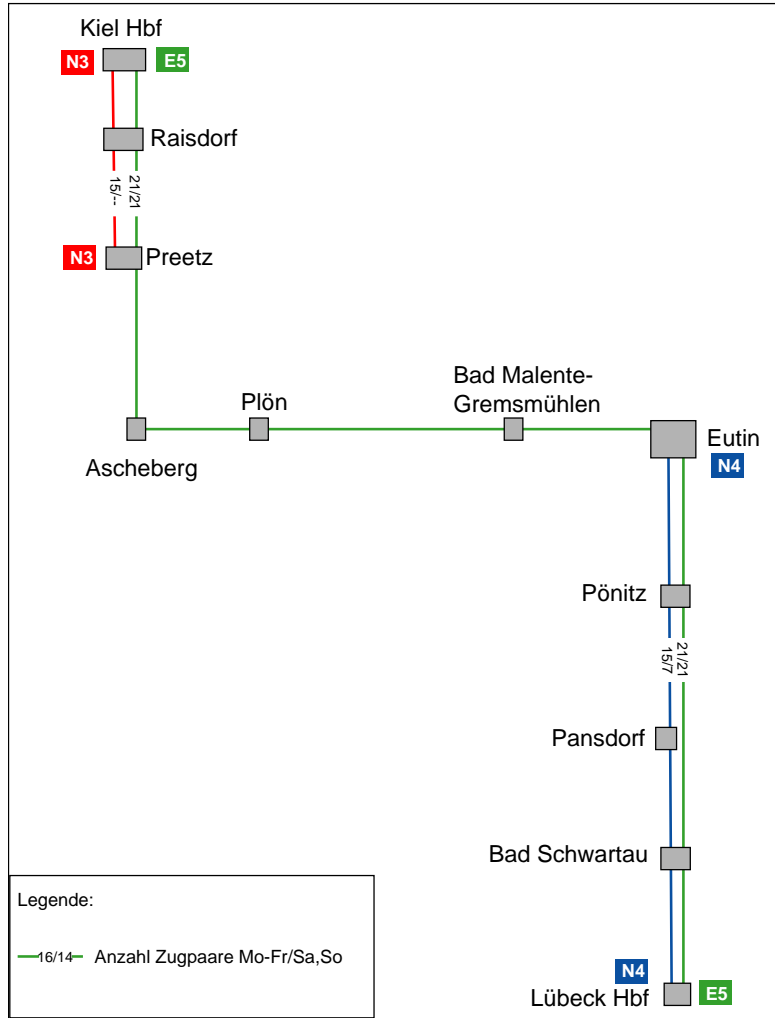
Angestrebter Fahrplan nach Beschleunigung:

- Schneller Stundentakt Kiel – Lübeck mit Halten nur in Plön, Bad Malente-Gremsmühlen und Eutin) und Fahrzeit unter einer Stunde;
- „Langsamer Stundentakt Kiel – Lübeck“ mit Halt an allen Stationen
- Pendelzug nach Preetz im Stundentakt, damit Preetz nicht schlechter gestellt wird,



Historie Fahrplan

(Fahrplan alt/Fahrplan ursprüngliches Projekt)



2002/2003 wurde das Projekt zurückgestellt um ab 2006 wieder in Etappen angegangen zu werden:

1. Bauabschnitt Kiel-Lübeck (realisiert Sommer 2010):

- Beschleunigung der Strecke Preetz – Ascheberg mit Ausbau auf 140 km/h
- Umbau des Bahnhofes in Plön um regelmäßige Zugkreuzungen zu ermöglichen;
- Neubau Bahnhof Kiel-Elmschenhagen für Zugkreuzungen und als Verkehrshalt

Interimsfahrplan nach Realisierung 1. Bauabschnitt:

- 2 Stundentakte zwischen Kiel und Lübeck (1 RE und 1 RB)
- Zwischen Preetz und Eutin fast exakter 30-min-Takt (Ascheberg weiterhin nur im 60-min-Takt angebunden)
- Zugkreuzungen u.a. immer in Preetz, Plön und Eutin (dadurch einfache Bahn-Bus-Anschlüsse);

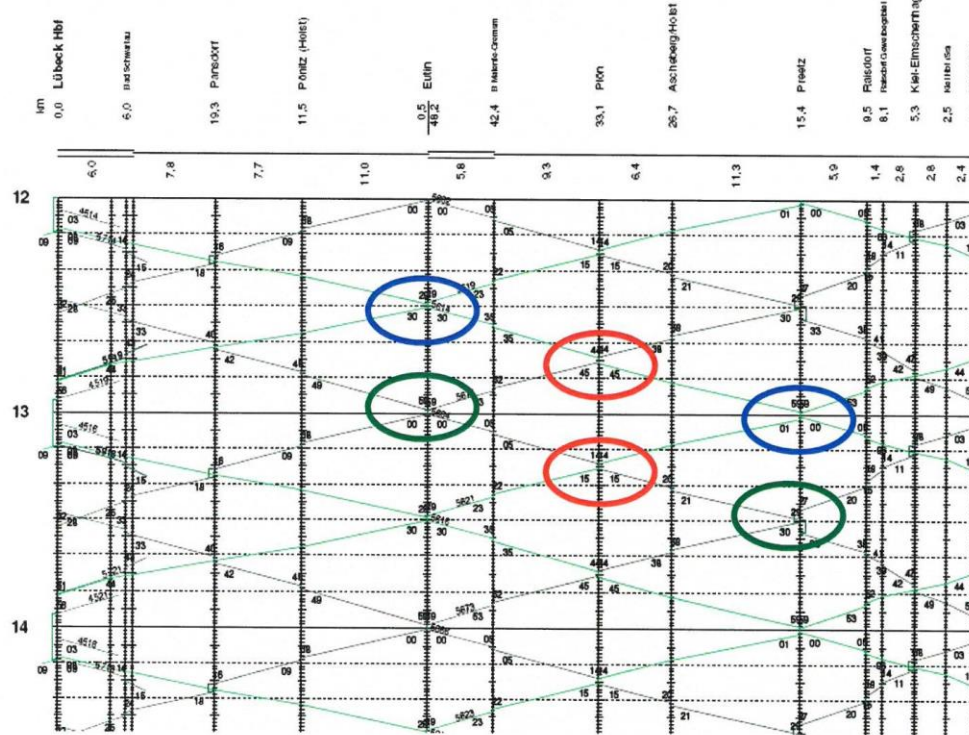


Halbstündliche Systemkreuzungen RE/RE, RB/RB bzw. RE/RB finden in Eutin, Plön und Preetz statt.



2

Die beste Bahn für Schleswig-Holstein



Systemkreuzungen

RE /RE
Eutin, Preetz

RB/RB
Eutin, Preetz

RE/RB
Plön,
(Kiel-Elmschenhagen),
(Pansdorf)

RegionalBahnSH P.R-NK-M 11, Dirk Lau

13

Mobility Networks Logistics

Der ab 2010 geltende Interimsfahrplan etabliert sich und findet immer größeren Zuspruch

Die Fahrgastzahlen entwickeln sich überwiegend sehr positiv:

- Besonders an den Stationen zwischen Preetz und Eutin (jeweils inkl.) sorgt der Angebotsausbau zu deutlichen Zuwächsen
- Verluste sind in Pönitz (nur noch 1 Zug pro Stunde) und Ascheberg (deutlich längere Fahrzeit nach Kiel) zu verzeichnen

Die Fahrzeit der RB ist aber für längere Strecken unattraktiv

- Die RB Kiel-Lübeck hat durch längere Kreuzungsaufhalte eine Fahrzeit von fast 90 min (RE: 68 min)

	2008	2015	Entwicklung	%
Ascheberg	581	533	-48	-8
Bad Malente-G.	934	1344	410	44
Bad Schwartau	1143	1247	104	9
Eutin	1896	2506	610	32
Kiel-Elmschenhagen		139	139	
Pansdorf	258	332	74	29
Plön	1375	1867	492	36
Pönitz	515	442	-73	-14
Preetz	2109	2638	529	25
Raisdorf	1066	1260	194	18
	9877	12308	2431	25

Durchschnittliche Ein- und Aussteiger an einem Werktag (Mo-Fr)

NAH.SH ließ 2014/2015 verschiedene Fahrplanvarianten untersuchen

Besonders gut schneiden ab:

1) Das ursprüngliche Konzept:

- Schnelle Fahrzeit Kiel-Lübeck
- Sehr effizienter Betrieb
- Aber: Keine Kreuzungen in Plön und Eutin
- Aber: geringer zeitlicher Abstand der Abfahrten der Züge in Kiel nach Lübeck
- Aber: Kein Halt des schnellen RE in Preetz

2) Ein Konzept „separate Takte“ entwickelt von Herrn Dr. Busche (GRÜNE)

- In etwa 30-min-Takt zwischen Kiel und Lübeck
- Beschleunigung durch zwei separate Züge Kiel-Preetz pro Stunde
- Kreuzungen wie heute in Preetz, Plön und Eutin
- Preetz-Plön weiterhin im 30-min-Takt
- Aber: Teuer im Betrieb, zu viele Züge zwischen Kiel und Preetz

Vorschlag NAH.SH: Regiotakt Kiel - Lübeck

Das Konzept stellt eine maßvolle Weiterentwicklung des bestehenden Fahrplans dar:

- Fortbestand der Zugkreuzungen in Preetz, Plön und Eutin für optimale Bahn-Bus-Verknüpfungen
- Fast exakter 30 min-Takt zwischen Preetz, Plön, Bad-Malente-Gremsmühlen und Eutin
- Fahrplanlage des RE bleibt bestehen

Es übernimmt wesentliche Elemente des Konzeptes „separate Takte“

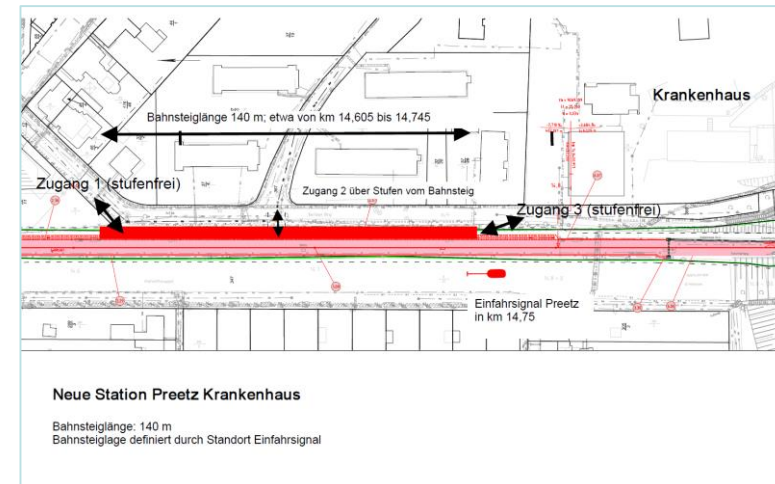
- Deutliche Beschleunigung der RB Kiel-Lübeck (fast 15 Minuten pro Richtung); dadurch zwischen Kiel und Eutin fast exakter 30-min-Takt; Ankünfte/Abfahrten in Lübeck aber weiterhin versetzt
- Aber: Nur eine zusätzliche RB zwischen Kiel und Preetz



Vorschlag NAH.SH: Regiotakt Kiel - Lübeck

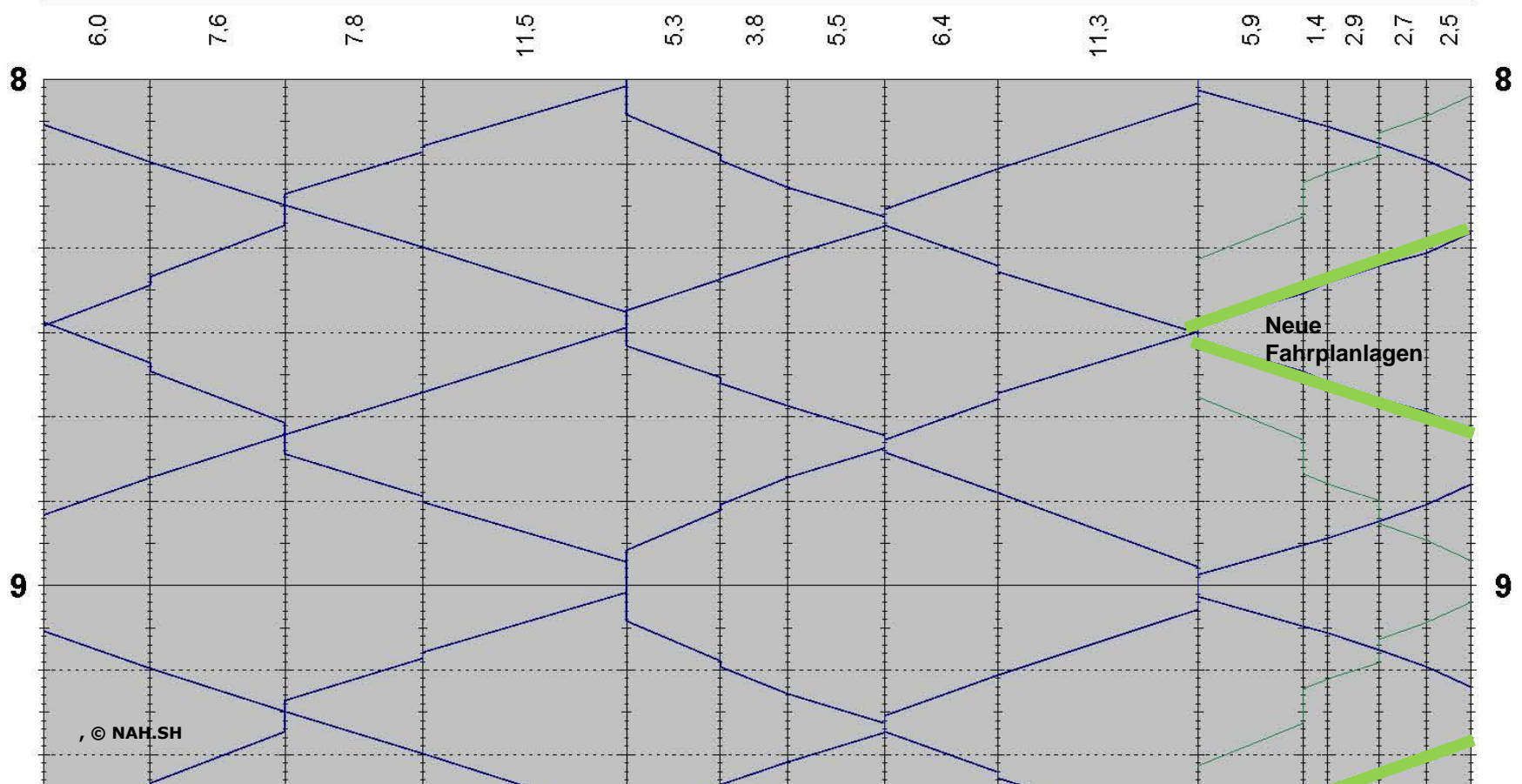
Das Konzept ermöglicht neue Haltepunkte:

- Zunächst zwei bis drei neue Haltepunkte zwischen Kiel und Preetz möglich;
- Vorschlag NAH.SH: kurzfristig (Zeithorizont frühestens Ende 2019) Haltepunkte Preetz Nord und Preetz Krankenhaus;
- Nach Realisierung einer Blockverdichtung zwischen Raisdorf und Preetz wird auch der Haltepunkt Schwentidental Ostseepark möglich sein (Zeithorizont frühestens Ende 2020)
- Dach einer weiteren Angebotsverdichtung oder bei Einsatz spurtstärkerer Fahrzeuge wird auch ein Halt Kiel-Kroog möglich;



Auszug aus dem Bildfahrplan

km	80,6	74,6	67,0	59,2	47,7	42,4	38,6	33,1	26,7	15,4	9,5	8,1	5,2	2,5	0,0
	Lübeck Hbf	Bad Schwartau	Pansdorf	Pönitz(Holst)	Eutin	Bad Malente-Gremsmühlen	Timmdorf	Plön	Ascheberg(Holst)	Preetz	Raisdorf	Schwentinental Ostseepark	Kiel-Elmschenhagen	Kiel Hbf (SS)	Kiel Hbf



Vorschlag NAH.SH: Regiotakt Kiel - Lübeck

Lübeck Hbf - Kiel Hbf (Beispiel)

Filter Zuggruppenversion Regionalverkehr Schleswig-Holstein - Kiel - Lübeck (Ausbau Stufe 2a - Konzept JS);
Vorschlag DB Netz.

Gültigkeit Täglich

Zeitfenster

13:00 - 18:00

Zugtyp		RE	RE	RB	RE	RE	RB	RE	RE	RB	RE	RE	RB	RE	RE	
Zugnummer		21662	4426	21217	21664	4428	21219	21666	4430	21221	21668	4432	21223	21670	4434	
Gültigkeit		J	J	J	J	J	J	J	J	J	J	J	J	J	J	
Fahrplanperiode		J	J	J	J	J	J	J	J	J	J	J	J	J	J	
Anmerkungen																
km	Von:															
0	Lübeck Hbf	13:06	13:24		14:06	14:27		15:06	15:24		16:06	16:27		17:06	17:24	
6	Bad Schwartau	13:11	13:29		14:11	14:32		15:11	15:29		16:11	16:32		17:11	17:29	
14	Pansdorf	o	13:35		14:38		15:35		16:38		17:35					
	Pansdorf		13:42		14:42		15:42		16:42		17:42					
22	Pönitz (Holst)		13:48		14:48		15:48		16:48		17:48					
33	Eutin	o	13:27	13:56	14:27	14:56	15:27	15:56	16:27	16:56	17:27	17:56				
	Eutin		13:28	13:58	14:28	14:58	15:28	15:58	16:28	16:58	17:28	17:58				
	Bad Malente-															
38	Gremesmühlen		13:35	14:05	14:35	15:05	15:35	16:05	16:35	17:05	17:35	18:05				
48	Plön	o	13:42	14:12	14:42	15:12	15:42	16:12	16:42	17:12	17:42	18:12				
	Plön		13:46	14:15	14:46	15:15	15:46	16:15	16:46	17:15	17:46	18:15				
54	Ascheberg (Holst)		13:51	14:21	14:51	15:21	15:51	16:21	16:51	17:21	17:51	18:21				
65	Preetz	o	13:58	14:29	-	14:58	15:28	-	15:58	16:29	-	16:58	17:29	-	17:58	18:29
	Preetz		14:00	14:30	14:36	15:00	15:30	15:36	16:00	16:30	16:36	17:00	17:30	17:36	18:00	18:30
66	Preetz Nord (neu)				14:38		15:38		16:38		17:38					
71	Raisdorf	o	14:05		14:42	15:05		15:42	16:05		16:42	17:05		17:42	18:05	
	Raisdorf		14:06		14:43	15:06		15:43	16:06		16:43	17:06		17:43	18:06	
	Raisdorf Gewerbegebiet															
72	(neu)				14:45		15:45		16:45		17:45					
76	Kiel-Elmschenhagen	o			14:48		15:48		16:48		17:48					
	Kiel-Elmschenhagen				14:53		15:53		16:53		17:53					
81	Kiel Hbf	o	14:14	14:42	14:58	15:14	15:42	15:58	16:14	16:42	16:58	17:14	17:42	17:58	18:14	18:42

Vorschlag NAH.SH: Regiotakt Kiel - Lübeck

Kiel Hbf - Lübeck Hbf (Beispiel)																
Filter	Zuggruppenversion Regionalverkehr Schleswig-Holstein - Kiel - Lübeck (Ausbau Stufe 2a - Konzept JS); Vorschlag DB Netz															
Gültigkeit	Täglich															
Zeitfenster	13:00 - 18:00															
Zugtyp	RE	RE	RB	RE	RE	RB	RE	RE	RB	RE	RE	RB	RE	RE		
Zugnummer	4427	21657	21118	4429	21659	21120	4431	21661	21122	4433	21663	21124	4435	21665		
Gültigkeit																
Fahrplanperiode	J	J	J	J	J	J	J	J	J	J	J	J	J	J	J	
Anmerkungen																
km	Von:															
0	Kiel Hbf	13:18	13:46	14:02	14:18	14:46	15:02	15:18	15:46	16:02	16:18	16:46	17:02	17:18	17:46	
5	Kiel-Elmschenhagen	o		14:06		15:06		16:06		17:06						
	Kiel-Elmschenhagen			14:10		15:10		16:10		17:10						
8	Raisdorf Gewerbegebiet (neu)			14:14		15:14		16:14		17:14						
10	Raisdorf	o	13:53	14:16	14:53	15:16	15:53	16:16	16:53	17:16	17:53					
	Raisdorf		13:54	14:17	14:54	15:17	15:54	16:17	16:54	17:17	17:54					
14	Preetz Nord (neu)			14:21		15:21		16:21		17:21						
15	Preetz	o	13:29	13:59	14:23	14:29	14:59	15:23	15:29	15:59	16:23	16:29	16:59	17:23	17:29	17:59
	Preetz		13:31	14:00	-	14:30	15:00	-	15:31	16:00	-	16:31	17:00	-	17:31	18:00
27	Ascheberg (Holst)		13:38	14:08	14:38	15:08	15:38	16:08	16:38	17:08	17:38	18:08				
33	Plön	o	13:43	14:11	14:43	15:11	15:43	16:11	16:43	17:11	17:43	18:11				
	Plön		13:44	14:14	14:44	15:14	15:44	16:14	16:44	17:14	17:44	18:14				
42	Bad Malente-Gremsmühlen		13:53	14:23	14:53	15:23	15:53	16:23	16:53	17:23	17:53	18:23				
48	Eutin	o	13:57	14:27	14:57	15:27	15:57	16:27	16:57	17:27	17:57	18:27				
	Eutin		13:58	14:29	14:58	15:29	15:58	16:29	16:58	17:29	17:58	18:29				
59	Pönitz (Holst)		14:07		15:07		16:07		17:07		18:07					
67	Pansdorf	o	14:13		15:13		16:13		17:13		18:13					
	Pansdorf		14:17		15:17		16:17		17:17		18:17					
75	Bad Schwartau		14:24	14:47	15:24	15:47	16:24	16:47	17:24	17:47	18:24	18:47				
81	Lübeck Hbf	o	14:30	14:52	15:30	15:52	16:30	16:52	17:30	17:52	18:30	18:52				

Vorschlag NAH.SH: Regiotakt Kiel - Lübeck

Die Vor-/Nachteile für die einzelnen Gemeinden (1/3):

Gemeinde	Betroffen durch	Einschätzung
Stadt Kiel (Kiel Hbf)	Gegenüber ursprünglichem Konzept verlängert sich die Reisezeit nach Lübeck, dafür aber in etwa 30-min-Takt auf der Verbindung nach Lübeck und nahezu exakter 30-min-Takt für viele Verbindungen in den Kreis Plön und nach Eutin; Taktknoten Kiel wird etwas geschwächt	Vor- und Nachteile sind in etwa gleich
Stadt Kiel (KI-Elmschenhagen)	Keine Direktverbindungen mehr über Preetz hinaus möglich; dafür aber schlanker Anschluss in Kiel nach/aus HH-NMS, neue Ziele im Lokalverkehr durch 3 neue Haltepunkte	Vorteile überwiegen
Stadt Schwentinental	Verlust einer stündlichen Direktverbindung von Raisdorf nach Lübeck (Umsteigeverbindung mit identischen Fahrzeiten weiterhin möglich); bessere Anschlüsse in Kiel nach HH; neuer Halt Schwentinental Ostseepark	Vorteile überwiegen

Vorschlag NAH.SH: Regiotakt Kiel - Lübeck

Die Vor-/Nachteile für die einzelnen Gemeinden (2/3):

Gemeinde	Betroffen durch	Einschätzung
Stadt Preetz	Es halten weiterhin alle Züge in Preetz; 3 Züge pro Stunde zwischen Kiel und Preetz, weiterhin 30-min-Takt nach Plön, Züge nach Kiel etwas schneller; zwei neue Haltepunkte im Preetzer Stadtgebiet möglich	Vorteile überwiegen
Gemeinde Ascheberg	Deutliche Beschleunigung der Züge nach Kiel (bis zu 13 Minuten) 30-min-Takt	Vorteile überwiegen
Stadt Plön	Beibehaltung der halbstündlichen Zugkreuzung; heutige RB nach Kiel wird nördlich Preetz deutlich schneller (fast exakter 30-min-Takt); aber RE nach Kiel nicht so schnell wie im Ursprungskonzept	Vorteile überwiegen
Gemeinde Bad Malente-Gremsm	heutige RB nach Kiel wird nördlich Preetz deutlich schneller (fast exakter 30-min-Takt) aber RE nach Kiel nicht so schnell wie im Ursprungskonzept	Unentschieden

Vorschlag NAH.SH: Regiotakt Kiel - Lübeck

Die Vor-/Nachteile für die einzelnen Gemeinden (3/3):

Gemeinde	Betroffen durch	Einschätzung
Stadt Eutin	Beibehaltung der halbstündlichen Zugkreuzung; heutige RB nach Kiel wird nördlich Preetz deutlich schneller (fast exakter 30-min-Takt); aber RE nach Kiel nicht so schnell wie im Ursprungskonzept	Vorteile überwiegen
Gem. Scharbeutz (Pönitz)	Keine wesentlichen Änderungen; heutige RB nach Kiel wird nördlich Preetz deutlich schneller	Vorteile überwiegen
Gem. Ratekau (Pansdorf)	Keine wesentlichen Änderungen; heutige RB nach Kiel wird nördlich Preetz deutlich schneller	Vorteile überwiegen
Bad Schwartau	Keine wesentlichen Änderungen; heutige RB nach Kiel wird nördlich Preetz deutlich schneller	Vorteile überwiegen
Hansestadt Lübeck (Lübeck Hbf)	Gegenüber ursprünglichem Konzept verlängert sich die Reisezeit nach Kiel, dafür aber bessere Umsteigeknoten unterwegs	Vor- und Nachteile sind in etwa gleich

Fazit

- Mit dem Konzept Regiotakt wird den regionalen Taktknoten Preetz, Plön und Eutin eine besondere Bedeutung zuerkannt;
- Die Städte und Gemeinden zwischen Kiel und Lübeck profitieren;
- Das lange Zeit verfolgte Ziel, die Fahrzeit zwischen Kiel und Lübeck auf unter eine Stunde zu bringen wird kurzfristig nicht erreicht, langfristig aber weiterverfolgt;
- Der 30-min-Takt wird weiter ausgebaut; auch zwischen Kiel und Lübeck wird es in Zukunft vergleichbar schnelle Züge geben, die zeitlich gut zueinander versetzt verkehren;
- Es bestehen Möglichkeiten für zunächst drei neue Haltepunkte zwischen Kiel-Elmschenhagen und Preetz;



Freuen Sie sich mit uns auf den neuen